

WEBINAR OM MODERNISERING AF VOKSEN/HANDICAPOMRÅDET

Onsdag d. 19. august 2020

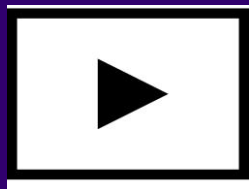
TJEK VENLIGST LYD 5 MINUTTER FØR MØDESTART

WEBINARET STARTER KL. 13.00

Husk at slukke eller
mute din mikrofon



Praktisk information



Vi optager webinarret.
Rekvireres ved at sende
en mail til
flis@kombit.dk

Præsentation kan
findes på kombit.dk/flis
– i underpunktet,
webinarer



Husk at slukke eller
mute din mikrofon



Spørgsmål på chatten er
velkomne.
Vi besvarer spørgsmål efter
hvert emne



KOMBIT

Kommunernes it-fællesskab

Dagens FLIS team



Ulrik Heefeldt,
It-konsulent, KOMBIT



Carmen Woodman
Implementeringskonsulent, KOMBIT

Dagens program

1. Indhold af Release 6.1
2. Modernisering
3. Nøgletal
4. Datakvalitet
5. Dokumentation

R
MATIONER
OG DATA
LIGE OG
ARBEJDER FOR
PLAY
MMUNALE
KAD

SPØRGSMÅL FRA CHATTEN?

Der er mulighed for at stille spørgsmål efter hvert emne.

Pause i 1 minut, hvor vi slukker for lyden.

Opsamling efter hvert emne

1. INDHOLD AF RELEASE 6.1

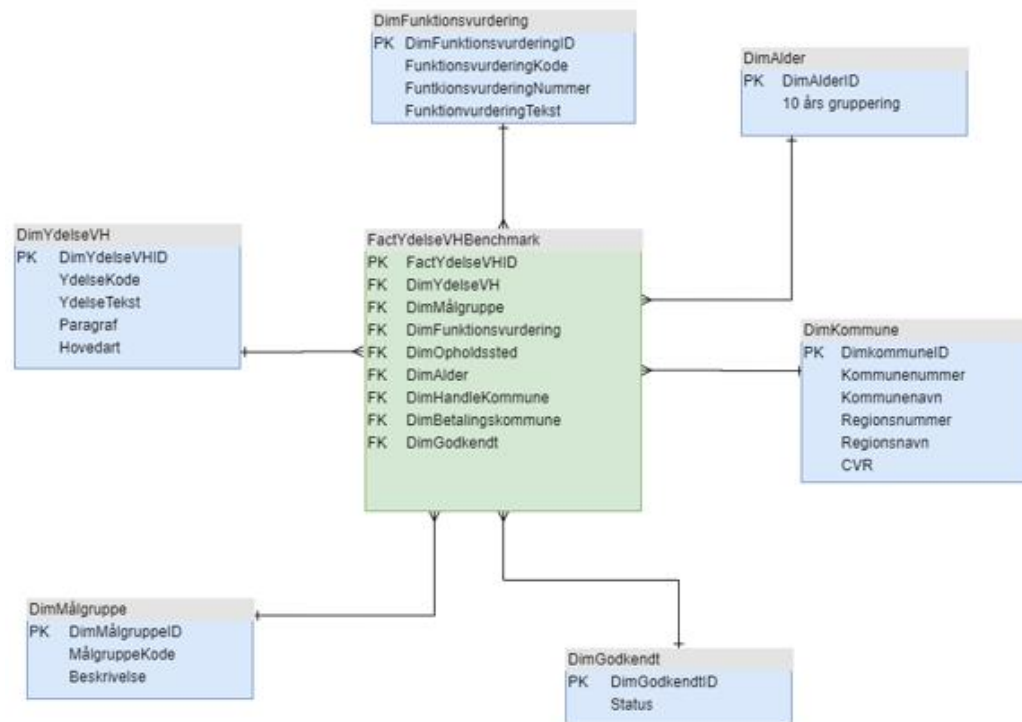
Indhold af Release 6.1

- Der frigives to nye kuber
 - En kommunespecifik kube, der gør det muligt at gå ned på den enkelte ydelseslinje og på cpr niveau
 - En Aggregeret datamart der gør det muligt at sammenligne på tværs af kommuner. Der kan både foretages sammenligninger på antal ydelser samt økonomien på funktionsniveau

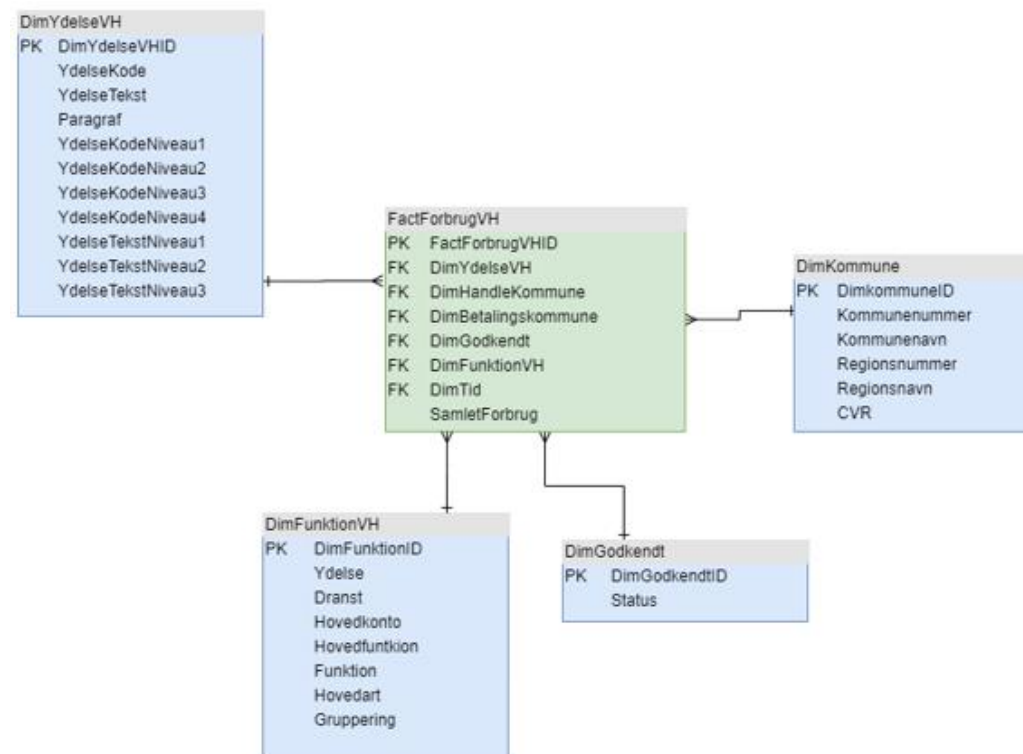


Den aggregerede datamart

Ydelsesmodellen



Forbrugsmodellen



Den aggregerede kube

	Ydelser	Målgrupper	Aldersgruppering	Kommune	Funktionsvurdering	Godkendt/ikke Godkendt
Antal borgere	x	x	x	x	x	x
Antal Unikke borgere	x	x	x	x	x	x
Antal ydelser	x			x		X
Samlede udgifter	x			x		X
Åbne og lukkede ydelser	x	x	x	x	X	x
Helårsmodtagere	x	x	x	x	x	x



SPØRGSMÅL FRA CHATTEN?

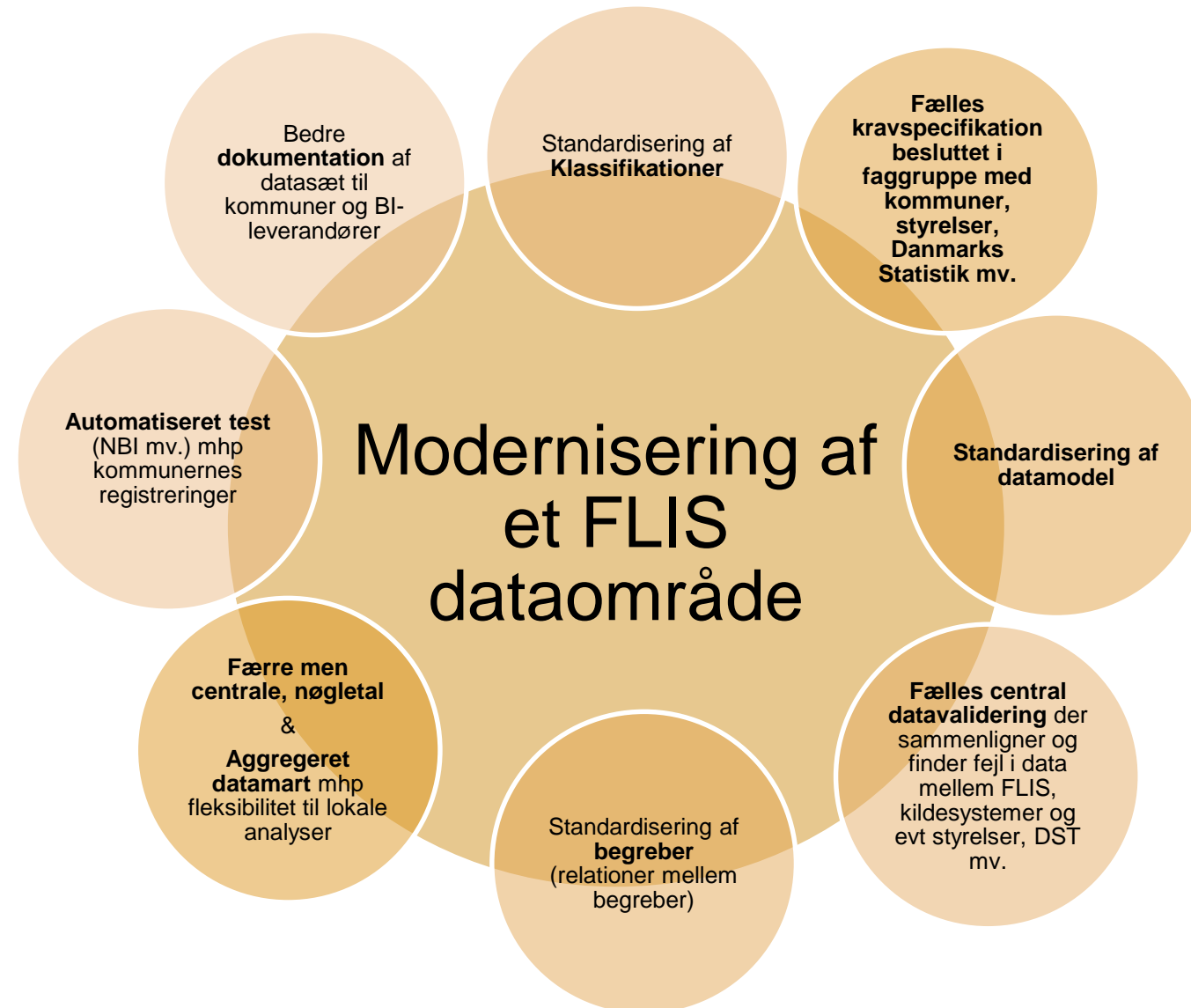
Der er mulighed for at stille spørgsmål efter hvert emne.

Pause i 1 minut, hvor vi slukker for lyden.

Så vender vi tilbage og svarer på så mange spørgsmål som muligt

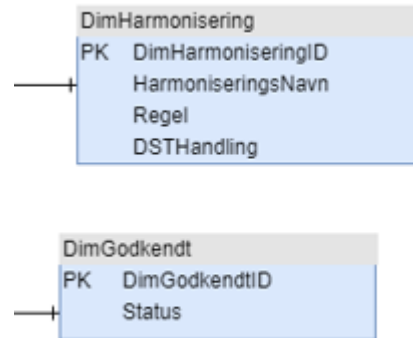
2. MODERNISERING

Modernisering og harmonisering



Harmoniseringsopmærkninger?

- Hvad er dette?
- Hvordan kan dette give værdi
- DST regneregler
 - Regler der fjerner linjer
 - Regler der opdaterer linjer
 - Godkendte ydelser
- Yderligere markeringer
 - Mulighed for at sorterer midlertidige opholdsydelser efter varighed i dage



DEMO - Harmoniseringsopmærkning

Opmærkning af rækker der vil blive slettet af DST :

28		
29	Row Labels	Count of PersonMarkørID
30	Slutdato for ydelsen er før startdato	1
31	Ydelsesmodtager er under 17 ved opstart af ydelse (jf. DST regler)	6
32	Grand Total	7
33		

	A	B	C	D	E	
1	PersonMarkørID	ModtagerYdelsekode	ModtagerYdelseBetalingkommune	ModtagerYdelseStartDato	ModtagerYdelseSlutDato	LinjeAen
2	996	1.1	157	2016-12-01 00:00:00.000	2016-11-30 00:00:00.000	NULL

DEMO - Harmoniseringsopmærkning

Opmærkning af de af døde borgere:

Row Labels	Count of PersonMarkørID
Ydelsesmodtager med åben ydelse er afgået ved døden	6
2018-10-18 14:08:00.000	1
2019-02-18 00:00:00.000	1
2019-10-03 00:00:00.000	1
2019-11-03 00:00:00.000	1
2020-02-03 00:00:00.000	2
Grand Total	6

	C	D	E	F	G	H
1	ModtagerYdelseBetalingskommune	ModtagerYdelseStartDato	ModtagerYdelseSlutDato	LinjeAendretAfdST	LinjerÆndretAfdST	AlternativSlutdato
2	157	2004-08-24 00:00:00.000	NULL	NULL	Ydelsesmodtager med 2018-10-18 14:08:00.000	
3						

KOMBIT
Kommunernes it-fællesskab

DEMO - Harmoniseringsopmærkning

Opmærkning af borgere med overlappende ydelser:

Row Labels	Count of PersonMarkørID
Ydelsesmodtageren har overlappende opholdsydelser	337
163	8
184	7
29	7
53	7
180	6
1124	6
251	5

PersonMarkørID	ModtagerYdelsekode	ModtagerYdelseBetalingskommune	ModtagerYdelseStartDato	ModtagerYdelseSlutDato	Alternativ startdato
163	1.8.2	157	2013-08-09 00:00:00.000	2013-10-31 00:00:00.000	
163	1.8.2	157	2013-09-02 00:00:00.000	2013-11-30 00:00:00.000	2013-10-31 00:00:00.000
163	1.8.2	157	2013-08-01 00:00:00.000	2013-12-31 00:00:00.000	2013-11-30 00:00:00.000
163	1.8.2	157	2013-09-19 00:00:00.000	2014-05-13 00:00:00.000	2013-12-31 00:00:00.000
163	1.8.2	157	2013-07-01 00:00:00.000	2014-05-13 00:00:00.000	2014-05-13 00:00:00.000
163	1.8.2	157	2014-01-01 00:00:00.000	2014-05-31 00:00:00.000	2014-05-13 00:00:00.000
163	1.8.2	157	2013-12-01 00:00:00.000	2014-05-31 00:00:00.000	2014-05-31 00:00:00.000
163	1.8.2	157	2014-05-15 00:00:00.000	2017-01-31 00:00:00.000	2014-05-31 00:00:00.000



Mulighed for at sorterer midlertidige opholdsydelser efter varighed i dage

Ydelseskode	1.8.2
Paragraf	§107

Sum af antal	Kolonnemærkater				
Rækkemærkater					Hovedtotal
Færre end 100 dage	45	30	8	49	132
101 – 200 dage	35	24	8	41	108
201 – 300 dage	34	23	6	33	96
301 – 400 dage	31	21	6	32	90
401 – 500 dage	38	17	7	23	85
501 – 1000 dage	55	34	11	43	143
mere end 1000	37	41	28	37	143
Hovedtotal	275	190	74	258	797

SPØRGSMÅL FRA CHATTEN?

Der er mulighed for at stille spørgsmål efter hvert emne.

Pause i 1 minut, hvor vi slukker for lyden.

Så vender vi tilbage og svarer på så mange spørgsmål som muligt

3. NØGLETAL

Hvad kan nøgletal?

- Et redskab til at drøfte og identificere forskelle mellem kommunerne
- Faglige og styringsrelaterede nøgletal styrker kommunernes samlede viden på tværs af området

FLIS indeholder en samlet nøgletalskube med fastdefinerede nøgletal for alle FLIS områder

Moderniseringen af FLIS fører til færre faste nøgletal som erstattes af de mere dynamiske aggregerede datamarter.

Nøgletal på VH

- I den tidligere FLIS VH var der 72 nøgletal
- Med Release 6.1 vil der kun være 8 fastdefinerede VH-nøgletal i nøgletalskuben
- De 8 tilbageværende er de centrale nøgletal der kan se i [FLIS-styringscockpit](#) på KL hjemmeside
- Alle de tidligere 72 nøgletal kan dog stadig genskabes og justeres i den aggregerede datamart.



FLIS Styringscockpit

- I FLIS Styringscockpit findes 10 af nøgletallene på skoleområdet.
- Værktøjet giver kommuner mulighed for benchmarking og et aktuelt styringsoverblik.
- FLIS Styringscockpit kan findes på: www.kl.dk/styringscockpit

KL FLIS - Styringscockpit

Borger

- Demografi
- Indbyggere

Økonomi

- Service
- Anlæg
- Administrationsudgifter

Skole

- Udgifter
- Segregering
- Karakterer

Udsatte børn og unge

- Udgifter
- Anbringelser
- Forebyggelse

Voksne handicappede

- Udgifter
- Botilbud
- Ophold

Ældre

- Udgifter
- Hjemmehjælp
- Plejebolig

Sundhed

- Udgifter
- Medfinansiering

Beskæftigelse

- Overførsler
- A-dagpengemodtagere
- Kontanthjælp

Personale

- Sygefravær
- Personaleafgang
- Medarbejdersammensætning

Topledelse

- Udgifter
- Anlæg
- Sygefravær

Velkommen til KL's FLIS - Styringscockpit

FLIS Styringscockpit giver et aktuelt **styringsoverblik** på tværs af kommunens serviceområder. FLIS Styringscockpit kan opdeles i nøgletal på et overordnet niveau til **topledelse** og **områdespecifikke** centrale nøgletal til den faglige ledelse.

Topledernøgletallene kan bruges til at få et overordnet økonomisk **overblik** over kommunen som helhed, mens de centrale nøgletal giver et overblik over udviklingen på de forskellige **fagområder**.

Data skal bruges med **forbehold** for, at der kan forekomme fejl i tal for enkelte nøgletal eller kommuner. Kendte fejl og driftsmeddelelser kan findes på eflis.dk.

I **menuen** til venstre klikkes på det område, der ønskes vist nøgletal for.

Spørgsmål til FLIS-plattformen rettes til flis@kombit.dk, mens spørgsmål til denne rapport rettes til FLISKL@KL.dk.

Klik [her](#) for mere information om FLIS Styringscockpit.

Borger

Økonomi

Skole

Udsatte børn og u...

Voksne handicap...

Ældre

Sundhed

Beskæftigelse

Personale

Topledelse

Vælg kommune

Flere markeringer

Vælg år

Flere markeringer

Vælg nøgletal

- Andel => 2 dansk og matematik (alle) pct
- Andel elever der tager afgangsprøve, pct
- Andel elever med sen skolestart, pct.
- Andel elever på privatskoler, pct.
- Karaktergns. afgangsprøve (alle elever)
- Klassekvotient, 0-9. klasse
- Segregeringsprocent, 0-9. klasse
- Sygefravær pct., lærere i folkeskolen
- Udg. pr. elev til underv. og befording
- Udg. pr. elev spec.skoler og reg. tilbud



Data skal bruges med **forbehold** for, at der kan forekomme fejl i tal for enkelte nøgletal eller kommuner. Kendte fejl og driftsmeddelelser kan findes på eflis.dk.

Danmarkskort



Definition



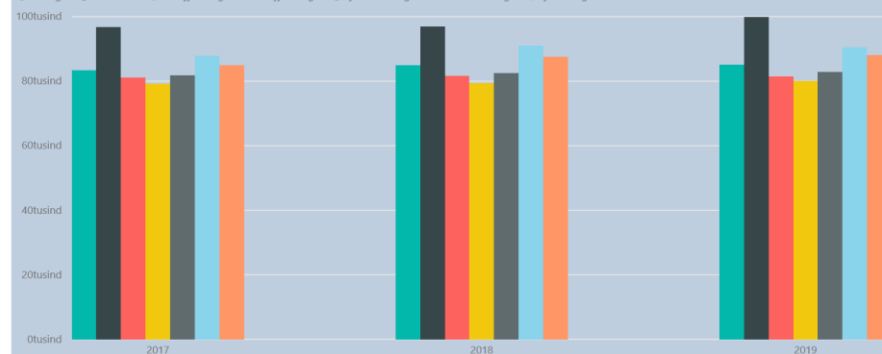
Dokumentation



Udg. pr. elev til underv. og befording

Årlig udvikling for udg. pr. elev til underv. og befording

● Landsgns. ● Albertslund ● Nordjylland gns. ● Midtjylland gns. ● Syddanmark gns. ● Hovedstaden gns. ● Sjælland gns.



kom.navn	2017	2018	2019
Landsgns.	83.377,24	84.885,94	85.074,72
Albertslund	96.807,34	96.963,19	99.909,48
Nordjylland gns.	81.090,29	81.608,20	81.441,82

Note: Udgiftsnøgletal i faste 2020-priser.

SPØRGSMÅL FRA CHATTEN?

Der er mulighed for at stille spørgsmål efter hvert emne.

Pause i 1 minut, hvor vi slukker for lyden.

Så vender vi tilbage og svarer på så mange spørgsmål som muligt

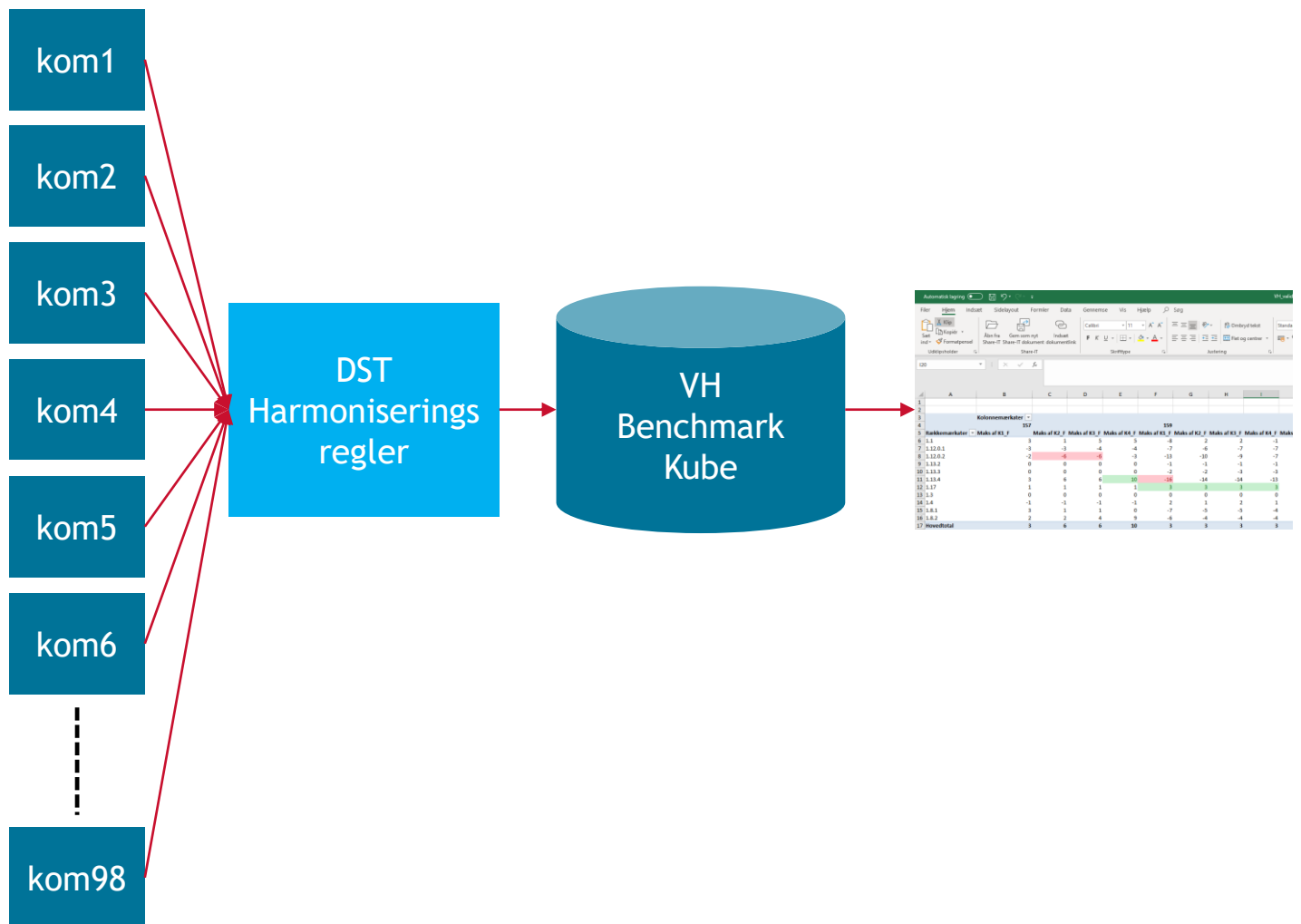
4. DATAKVALITET

FLIS vs. Hand07 fra DST

- Hvorfor har vi indbygget alle disse harmoniseringsopmærkninger?
- Den ultimative plan for at indarbejde alt dette er at gøre det muligt at man med de rigtige valg i den aggregerede datamart kan genskabe tallene i Hand07 oversigten fra statistikbanken
- Men ikke nok med det, så kan følge opgørelsen baglæns til den kommunespecifikke kube og se hvordan data ser ud i kommunens eget system



Vores forslag til test



vs.

The screenshot shows the 'DANMARKS STATISTIK' website interface. The main content is a table titled 'Modtagere af handicapydelse efter område, ydelsestype og tid'. The table has four columns representing the years 2018K1, 2018K2, 2018K3, and 2018K4. The rows list various categories of disability benefits and services, such as 'Aktivtårn- og samværstilbud', 'Behandling', 'Borgerpersoner for døvsinde', etc.

	2018K1	2018K2	2018K3	2018K4
Setskade				
Aktivtårn- og samværstilbud § 104 i Serviceloven	133	128	141	146
Behandling § 102 i Serviceloven	0	0	0	0
Borgerpersoner for døvsinde § 103 i Serviceloven	91	94	97	99
Kontakt tilskud efter § 95 til ansatte af hjælpere § 82, 84 § 95 i Serviceloven	4	4	4	4
Længerevarende botilbud inkl. tilknyttede ydelser fra §§ 82, 85 § 108 i Serviceloven	67	66	69	68
Midlertidige botilbud inkl. tilknyttede ydelser fra §§ 82, 85 § 107 i Serviceloven	81	84	90	95
Borgerpersoner personlig assistance - BPA § 74 i Serviceloven	27	26	25	25
Kontaktpersoner for døvsinde § 98 i Serviceloven	3	3	3	3
Ledagsordning § 97 i Serviceloven	153	152	153	155
Socialpædagogisk støtte i botilbudsgivende tilbud fra botilbud efter AB, § 105/115 § 85 i Serviceloven	97	99	98	99
Øvrige socialpædagogisk støtte, fra borgerne private hjem § 85 i Serviceloven	292	294	291	278
Øvrige				
Aktivtårn- og samværstilbud § 104 i Serviceloven	257	262	281	278
Behandling § 102 i Serviceloven	1	2	2	1
Borgerpersoner for døvsinde § 103 i Serviceloven	98	100	112	113
Kontakt tilskud efter § 95 til ansatte af hjælpere § 82, 84 § 95 i Serviceloven	10	10	10	10
Længerevarende botilbud inkl. tilknyttede ydelser fra §§ 82, 85 § 108 i Serviceloven	109	121	121	123
Midlertidige botilbud inkl. tilknyttede ydelser fra §§ 82, 85 § 107 i Serviceloven	43	50	52	49
Borgerpersoner personlig assistance - BPA § 74 i Serviceloven	16	16	16	15

Resultatet af analysen

Ydelsesnavn

Aktivitets- og samværstilbud (§ 104 i Serviceloven)
Behandling (§ 102 i Serviceloven)
Beskyttet beskæftigelse (§ 103 i Serviceloven)
Kontant tilskud efter § 95 til ansættelse af hjælpere (§§ 83, 84) (§ 95 i Serviceloven)
Længerevarende botilbud inkl. tilknyttede ydelser fx §§ 83, 85 (§ 108 i Serviceloven)
Midlertidige botilbud inkl. tilknyttede ydelser fx §§ 83, 85 (§ 107 i Serviceloven)
Borgerstyret personlig assistance - BPA (§ 96 i Serviceloven)
Kontaktperson for døvblinde (§ 98 i Serviceloven)
Ledsageordning (§ 97 i Serviceloven)
Socialpædagogisk støtte i botilbudslignende tilbud, fx botilbud efter ABL § 105/115 (§ 85 i Serviceloven)
Øvrig socialpædagogisk støtte, fx borgernes private hjem (§ 85 i Serviceloven)

ydelseskode

1.1
1.3
1.4
1.17
1.8.1
1.8.2
1.13.2
1.13.3
1.13.4
1.12.0.1
1.12.0.2

ydelseskode	Danmarksstatistik				FLIS				Forskel				% forskel			
	K1	K2	K3	K4	K1	K2	K3	K4	K1	K2	K3	K4	K1	K2	K3	K4
1.1	131	128	141	146	128	127	136	141	3	1	5	5	2,3%	0,8%	3,5%	3,4%
1.3	0	0	0	0	0	0	0	0	0	0	0	0	-	-	-	-
1.4	91	94	97	95	92	95	98	96	-1	-1	-1	-1	-1,1%	-1,1%	-1,0%	-1,1%
1.17	4	4	4	4	3	3	3	3	1	1	1	1	25,0%	25,0%	25,0%	25,0%
1.8.1	67	66	69	68	64	65	68	68	3	1	1	0	4,5%	1,5%	1,4%	-
1.8.2	81	84	90	95	79	82	86	86	2	2	4	9	2,5%	2,4%	4,4%	9,5%
1.13.2	27	26	25	25	27	26	25	25	0	0	0	0	-	-	-	-
1.13.3	3	3	3	3	3	3	3	3	0	0	0	0	-	-	-	-
1.13.4	153	152	153	155	150	146	147	145	3	6	6	10	2,0%	3,9%	3,9%	6,5%
1.12.0.1	97	99	98	99	100	102	102	103	-3	-3	-4	-4	-3,1%	-3,0%	-4,1%	-4,0%
1.12.0.2	292	294	291	278	294	300	297	281	-2	-6	-6	-3	-0,7%	-2,0%	-2,1%	-1,1%

Hvordan vil der fremadrettet blive arbejdet på at forbedre ovenstående



SPØRGSMÅL FRA CHATTEN?

Der er mulighed for at stille spørgsmål efter hvert emne.

Pause i 1 minut, hvor vi slukker for lyden.

Så vender vi tilbage og svarer på så mange spørgsmål som muligt

5. DOKUMENTATION

Dokumentation

- Dokumentation er ved at blive udarbejdet
- Forventningen er at den vil være tilgængelig på eflis.dk i løbet af den kommende uge



EFLIS

Fælleskommunal
LedelsesInformationsSystem

KOMBIT

Kommunernes it-fælleskab

SPØRGSMÅL FRA CHATTEN?

Der er mulighed for at stille spørgsmål efter hvert emne.

Pause i 1 minut, hvor vi slukker for lyden.

Så vender vi tilbage og svarer på så mange spørgsmål som muligt

AFRUNDING

Vores ønsker til jer 😊

Kom i gang med at bruge data

- Undersøg hvordan I kan tilgå de nye datapakker hos jer
- Gå i gang med at kigge på data. De første par måneder har KOMBIT og Netcompany særligt fokuseret på at kvalitetstjekke og identificere fejl.
- Hold jer opdateret i dokumentation og meddelelser på www.eflis.dk
- Meld fejl ind på via Netcompanys servicedesk. Find den her: www.eflis.dk

Kom i gang med at bruge data

Meld fejl ind på via Netcompanys servicedesk. Find den her:
www.eflis.dk

Husk at KOMBIT og Netcompany har fokus på datakvalitet

Hold jer opdateret i dokumentation og meddelelser på www.eflis.dk

FLIS-support: Netcompany ServiceDesk

- TLF: +45 33 114 047
- E-mail: KOMBIT.FLIS@netcompany.com
- Åbningstid: Mandag - Fredag mellem kl. 7:00-17:00.
- Indmeldelse af fejl eller ændringsønsker: [Klik her](#)

KOMBIT

Kommunernes it-fællesskab

Yderligere information om dataområdet

- Der afholdes et webinar i løbet af efteråret, hvor fokus vil være brug af data samt opsætning af standardrapporter

UDVIKLER OG NY
NERNES IT-LØSNIN
T MULIGT UNDERS
DENS VELFÆRDSDA



Tak for jeres tid

Vi håber dagen har givet jer en introduktion til hvad Release 6.1 vil betyde for voksen/handicapområdet i FLIS, samt hvor I kan finde yderligere information om de ændringer der kommer.

